

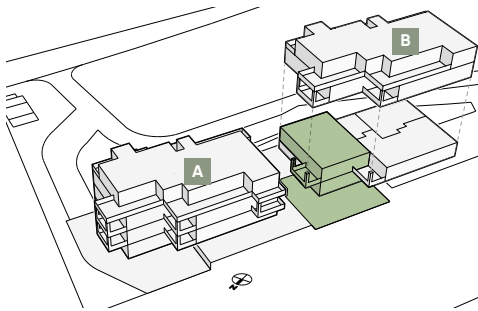
HASENBERG

Dietikon

6.5 ZIMMER | EG – 1.OG

WHG B1.03

Wohnfläche	183.6 m ²
Balkon	13.6 m ²
Garten	144.5 m ²



1.OG

EG



Alle Angaben sind unverbindlich. Die Möblierung dient als Beispiele und zeigt nicht immer den endgültigen Ausbau. Der dargestellte Ausbaustandard zeigt teilweise auch individuelle Käuferwünsche, die zusätzlich bestellt und gekauft werden können. Änderungen bleiben bis zur Bauvollendung vorbehalten. Ausführungsbedingte Änderungen und Anpassungen in Bezug auf die Konstruktion und Materialien bleiben vorbehalten.

BAUMANN. ESTATE

BAUMANN ESTATE AG
Bönirainstrasse 14 • 8800 Thalwil
+41 44 301 50 00 • contact@baumann-estate.ch
www.baumann-estate.ch
www.hasenberg-dietikon.ch